

présentent

"La santé est dans le pré"

***Mercredi 16 juin à 20 h
au Palais des Congrès d'Aix-en-Pce***

Un événement parrainé par



Avec le soutien de



LA SANTÉ EST DANS LE PRÉ

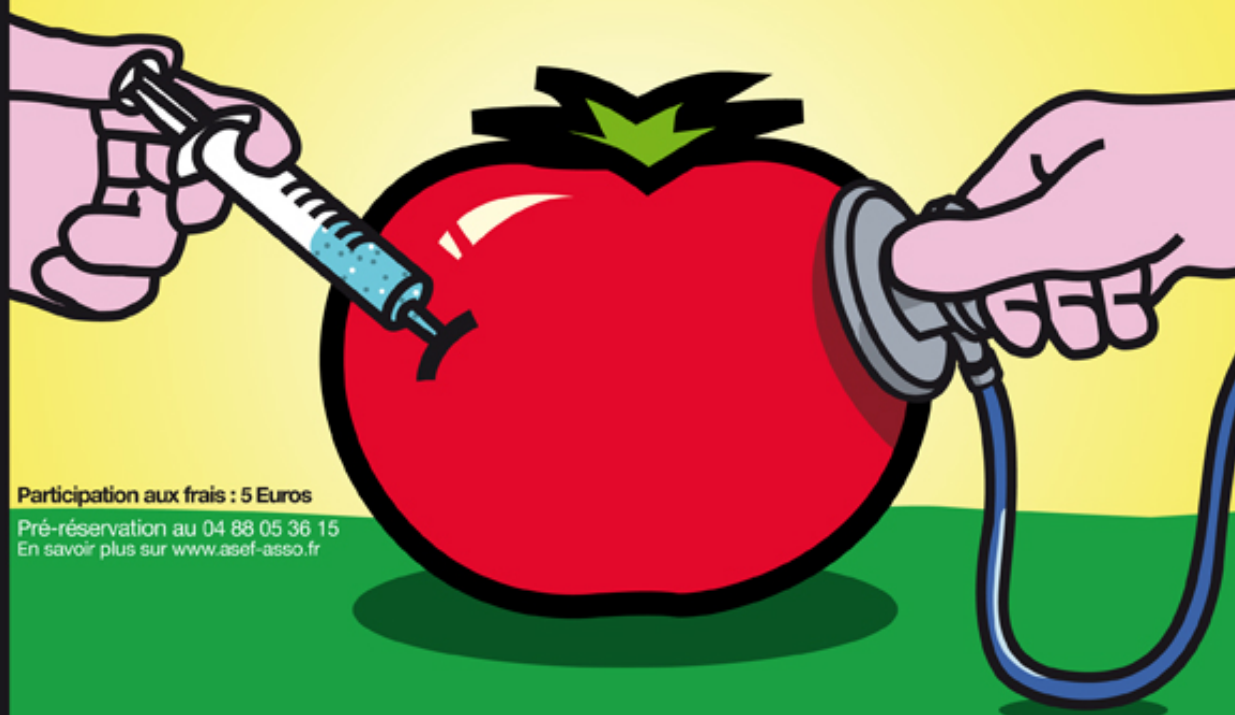
Soirée débat autour du lien santé, alimentation, agriculture.
En présence de médecins, agriculteurs, chefs cuisiniers, responsables
des politiques publiques.

Projections d'extraits de 4 films dont 2 "inédits"

Mercredi 16 juin
20h00

**Palais des Congrès
d'Aix-en-Provence**

(14, boulevard Carnot, 13 1000 Aix-en-Pce)



Participation aux frais : 5 Euros

Pré-réservation au 04 88 05 36 15
En savoir plus sur www.asef-asso.fr

Organisé par



En collaboration avec



Avec le soutien de

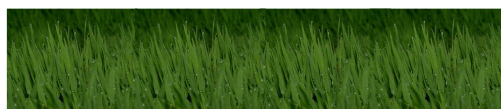


Plus d'infos sur www.asef-asso.fr



"La santé est dans le pré"

**le mercredi 16 juin à 20 heures
au Palais des Congrès d'Aix-en-Pce**



La soirée, « La santé est dans le pré », est lancée par l'Association Santé Environnement Provence, membre de l'ASEF, qui rassemble près de 2 500 professionnels de santé en France et l'Association P'Aix 21, qui réunit des experts du développement durable.

L'objectif de la soirée est de donner une vision globale des problématiques liant la santé à l'alimentation et donc à l'agriculture.

Pour mieux comprendre, nous avons invité des agriculteurs, des médecins spécialistes de la question, un chef cuisinier, mais aussi des responsables de politiques publiques pour discuter ensemble des perspectives possibles pour rendre notre agriculture durable.

Lors de cette soirée l'Association Santé Environnement France (ASEF) annoncera les résultats d'une étude d'imprégnation humaine aux pesticides, hormones et antibiotiques réalisée avec France3 et le Pôle Most.

Dans un esprit citoyen et participatif, notre objectif est de rappeler que nos actes locaux et notamment nos choix de consommation alimentaires ne sont pas anodins pour notre santé.

Comment puis-je avoir une attitude responsable ? Comment puis-je agir sur ce que je veux voir autour de moi ? Quels comportements dois-je/puis-je adopter ? Quelles politiques nos élus peuvent-ils mener localement ? Voici les questions auxquelles cette soirée tentera d'apporter des éléments de réponses.

Plus d'infos sur www.asef-asso.fr

Programme de la soirée

GRAND TÉMOIN : OLIVIER PASCAL, PRÉSIDENT DES JEUNES AGRICULTEURS PACA

20h00 - Accueil du public

20h10 - Ouverture de la soirée par le Dr Meyer Sabbah, Représentant du Pôle Most

20h15 - Annonce des résultats d'une étude sur l'imprégnation humaine aux pesticides par le Dr Patrice Halimi, Secrétaire Général de l'ASEF

20h30 - Extrait de "Solutions locales pour désordre global" de Coline Serreau

20h40 - Table ronde 1: Santé & alimentation

Animé par le Dr Pierre Souvet, Président de l'ASEF

**Dr Eric Ménat, Médecin spécialiste de la nutrition-santé*

**Dr Jean-Philippe Calla, Cancérologue*

**Christophe Gavot, Chef à la Villa Gallici*

21h10 - Reportage sur le "Bio" dans le Pays d'Aix

21h15 - Table ronde 2 : Alimentation et agriculture

Animé par le Dr Patrice Halimi, Secrétaire Général de l'ASEF

**Pierre Priolet, Agriculteur conventionnel*

**Georges Gomis, Agriculteur Bio*

**Jean-Pierre Berlan, Ancien directeur de recherche en sciences économiques à l'INRA*

21h55 - Le Pays d'Aix vu du Ciel...

22h00 - Table ronde 3 : Agriculture et politiques publiques

Animé par Gilles Pipien, Expert à la Banque Mondiale

**Pierre-Louis Soldaïni, Directeur de l'établissement public du foncier en PACA*

**Me Patrick Hubert, Avocat International et ancien membre du Conseil d'Etat*

**J-P Gambier, Directeur du foncier à Montpellier Agglomération*

22h25 - Extraits du film « Tous comptes faits »

Les intervenants

Par ordre d'intervention



Olivier Pascal, Président des Jeunes Agriculteurs PACA

Installé depuis janvier 2002 dans les Alpes de Haute Provence, Olivier Pascal est éleveur de bovins (Charolais) et polyculteur. Adhérent au syndicat des Jeunes Agriculteurs depuis 2002, il en est le président depuis 2 ans.



Dr Meyer Sabbah, Représentant Pôle Most et Union Collegiale

Médecin généraliste, homéopathe, mésothérapeute, acupuncteur installé à Grasse, le Dr Meyer Sabbah est président de la Société Savante des Spécificités Thérapeutiques et vice-président de l'URML PACA.



Dr Eric Ménat, Médecin spécialiste de la nutrition-santé

Médecin généraliste, homéopathe, enseignant de phytothérapie et nutrition, le Dr Eric Ménat est l'auteur de plusieurs livres autour des maladies de la nutrition. Il est le Président de l'Association Santé Environnement Sud Ouest.



Dr Jean-Philippe Calla, Cancérologue

Cancérologue à Manosque (04), le Dr Calla exerce dans un milieu rural et constate au quotidien une recrudescence des cancers. Il est membre de l'association "ASP04" qui soutient les malades et leurs familles.



Christophe Gavot, Chef à la Villa Gallici

Issu de l'Ecole Hôtelière de Monaco, Christophe Gavot dirige la cuisine du restaurant de la Villa Gallici. Il y propose une cuisine raffinée à l'esprit provençal, évoluant au gré des saisons, privilégiant la qualité des produits.

Plus d'infos sur www.asef-asso.fr



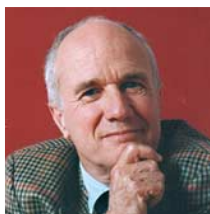
Pierre Priolet, Agriculteur conventionnel

Arboriculteur (poiriers et pommiers) depuis 1990 à Mollégès dans les Alpilles, Pierre Priolet tente de commercialiser fruits et légumes de façon indépendante. Il est le créateur du site www.consommer-juste.fr.



Georges Gomis, Agriculteur Bio

Depuis 2004, Georges et Brigitte Gomis ont décidé de passer de la culture des tomates hors sol à une polyculture "Bio". Installé à Salon de Pce, ils ont choisi le système AMAP pour ne plus souffrir de la pression des grandes surfaces.



Jean-Pierre Berlan, Ancien directeur de recherche à l'INRA

Ingénieur Agronome à l'INRA et Docteur d'Etat ès sciences économiques, Jean-Pierre Berlan a beaucoup travaillé sur la transformation de l'agriculture en système agro-industriel au XXe siècle et ses conséquences (génétique agricole).



Me Patrick Hubert, Avocat et Ancien membre du Conseil d'Etat

Me Patrick Hubert a été l'un des premiers prévisionnistes à s'intéresser au changement climatique. En tant que conseiller spécial du ministère de l'Ecologie, il a travaillé à l'adoption de la Charte de l'environnement.



Pierre-Louis Soldaïni, Directeur de l'étab. public foncier PACA

Ingénieur Général des ponts et Chaussées, Pierre-Louis SOLDAÏNI est actuellement Directeur Général de l'Etablissement Public Foncier de Provence Alpes Côte d'Azur, acteur majeur de l'aménagement du territoire.



J-P Gambier, Directeur du foncier à Montpellier Agglomération

Les animateurs

Par ordre d'intervention



Dr Pierre Souvet, Président de l'ASEF

Cardiologue à Vitrolles, il est le Président et le co-fondateur de l'ASEF. En 2008, il a été élu « Médecin de l'année » en raison de son combat sur les questions de santé environnementale. Il est aujourd'hui élu au Conseil Régional de PACA.

Dr Patrice Halimi, Président de l'ASEF

Chirurgien-pédiatre dans les Bouches-du-Rhône, le Dr Patrice Halimi est très engagé au niveau local (pollutions à l'ozone). Etant Secrétaire Général et co-fondateur de l'ASEF, il est aussi très actif au niveau national (Grenelle des Ondes).



Gilles Pipien, Expert à la Banque Mondiale

De part ses activités professionnelles, Gilles Pipien travaille au quotidien pour l'environnement et le développement durable en Méditerranée. En tant que président de l'association PAix 21, il a pour objectif de mobiliser des regards croisés, et de susciter des politiques publiques locales pour un quotidien durable. Il est également administrateur de la Ligue Roc, association engagée pour la biodiversité, présidée par Hubert Reeves.

Plus d'infos sur www.asef-asso.fr

Les projections



"Solutions locales pour désordre global" de Coline Serreau

Cinéaste à succès, Coline Serreau s'engage depuis toujours pour un monde plus juste. Avec ce film, elle a voulu dépasser la simple dénonciation d'un système agricole pervers par une volonté de croissance irraisonnée. Ainsi, elle nous invite à découvrir de nouvelles pratiques qui fonctionnent, réparent les dégâts et proposent une vie et une santé améliorées en garantissant une sécurité alimentaire.

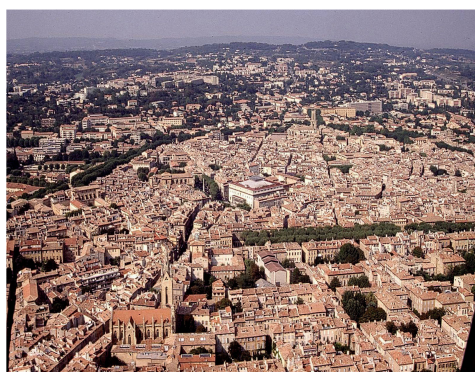
Reportage sur le "Bio" dans le Pays d'Aix

Ce court métrage réalisé par Paix 21 a pour but de faire un panorama des acteurs du "Bio" sur le pays d'Aix. Du témoignage d'un Président d'AMAP heureux de son choix à celui d'un restaurateur "Bio" revenant sur son parcours, ces interviews nous permettront de mieux comprendre la réalité locale de notre agriculture.



Le Pays d'Aix vu du ciel

Ce court métrage réalisé par Paix21 permet d'observer concrètement l'importance du 'mitage' ou l'étalement urbain autour d'Aix-en-Provence. Vu du ciel, on comprend mieux comment au fil du temps la ville a grignoté les espaces agricoles qui autrefois permettaient de nourrir l'ensemble des habitants du territoire.



"Tous comptes faits" d'Agnès Denis

Basé sur le livre de l'économiste, Christian Jacquiau, *Les Coulisses de la Grande Distribution*, "Tous comptes faits" montre clairement comment les agriculteurs français souffrent de la "dictature" de la grande distribution. Une grande distribution qui détruit nos emplois, qui détruit le lien social, qui détruit notre santé et qui en plus nous coûte cher (PAC, coût social, etc.).

Plus d'infos sur www.asef-asso.fr

Le lien santé-alimentation-agriculture

Quelques études...

Les pesticides ont-ils un impact sur notre santé?

En mangeant des produits conventionnels, on ingère de faibles doses de substances chimiques. Celles-ci se stockent dans nos graisses, Ainsi, elle s'accumule et relargue en permanence dans le flux sanguin... On peut donc dire, pour paraphraser Paracelse, que "ce n'est pas la dose qui fait le poison, mais la fréquence d'exposition".

Les agriculteurs: premières victimes?

Deux millions de personnes sont exposées professionnellement aux pesticides en France. Chez les agriculteurs, on observe une mortalité par cancer supérieure à celle de la population générale. De plus, on note une incidence de certains cancers plus élevée et des pathologies chroniques type troubles neurologiques ou de la reproduction. (Cf. Etude Roulland de 2009 ou étude I.Baldi de 2008)

Une étude récente sur le lien santé-alimentation-agriculture

* L'étude réalisée par l'Université d'Harvard et de Montréal, publiée en mai 2010 dans « Pediatrics » sur le lien entre hyperactivité et exposition des enfants aux pesticides . L'étude menée sur 1139 enfants entre 8 et 15 ans a montré que les enfants exposés à des concentrations importantes de pesticides via leur alimentation manifestaient des troubles de l'attention. Ceux qui ont des concentrations élevées de pesticides type organophosphorés dans les urines ont deux fois plus de chances d'être hyperactifs. Selon l'Académie Américaine des Sciences, la principale source d'exposition aux pesticides de ces enfants est leur alimentation. Entre 3 et 7%, des enfants en âge d'aller à l'école aux USA souffrent d'hyperactivité. Or, l'hyperactivité produit des effets persistants sur le système nerveux et entraîne des troubles de l'attention mais aussi un déficit cognitif important.



Consommer local: une solution?

- *Réduit notre empreinte écologique
- *Permet de manger des produits plus sains (moins de temps d'attentes, de conservateurs, retour aux produits non transformés)
- *Recrée du lien social (responsabilité du producteur par rapport au consommateur)
- *Encourage un autre mode de culture que l'intensif (polyculture avec un agriculteur plus indépendant)

Plus d'infos sur www.asef-asso.fr

Association Santé Environnement France & Provence

*Europôle de l'Arbois
Avenue Louis Philibert
13 857 Aix-en-Provence Cedex 3
www.asef-asso.fr
contact@asef-asso.fr ou 04 88 05 36 15*

Paix21

*Pont de Béraud
13 100 Aix-en-Provence
www.paix21.org*